



Ministerio de Economía y Finanzas

El Perú frente a la crisis internacional

Luis Carranza Ugarte

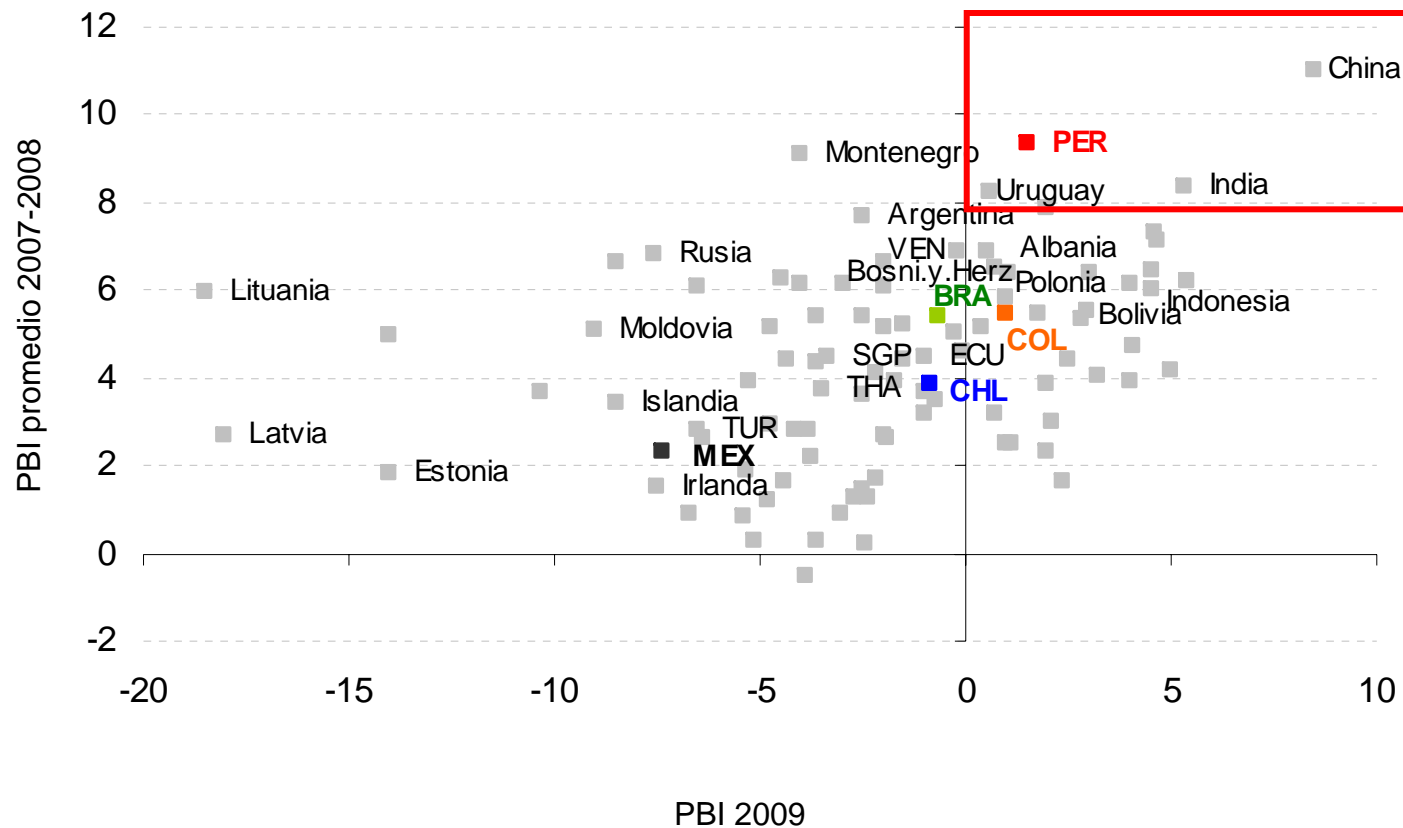
Ministro de Economía y Finanzas

Noviembre 2009

Contexto internacional de la crisis

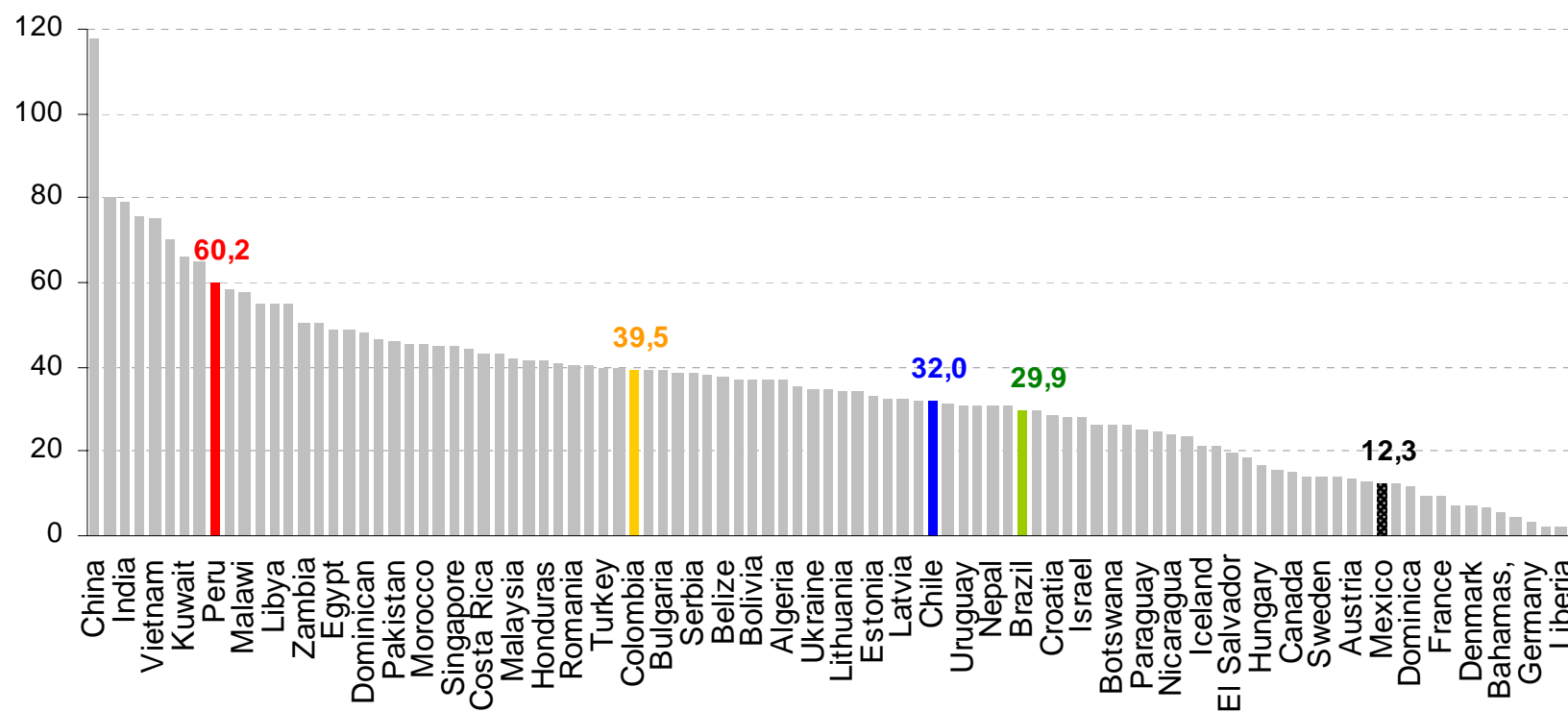
Muy pocas economías cerrarán el 2009 en terreno positivo

Crecimiento promedio 2007-2008 vs. 2009
(Porcentaje)



Perú entre las economías que más crecieron en la década

Crecimiento económico acumulado 2002-2009
(Porcentaje)

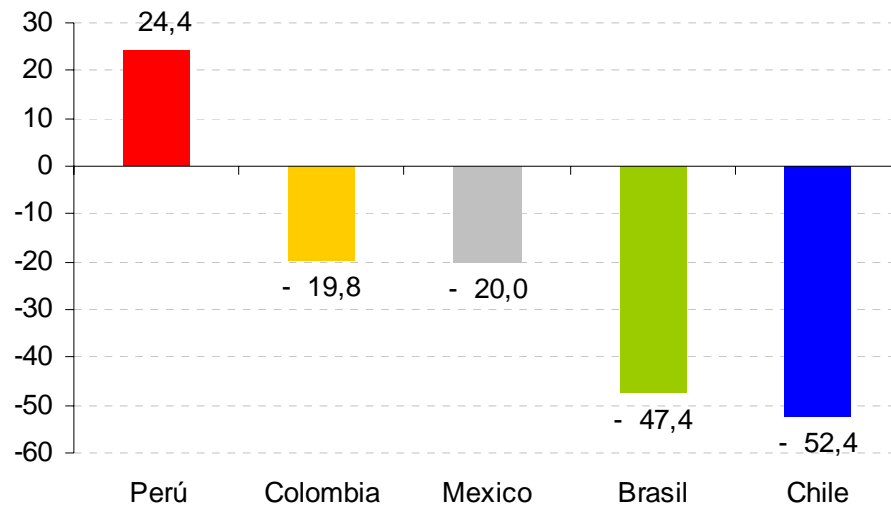


¿Cómo nos ven desde fuera?

IED sigue apostando por el Perú

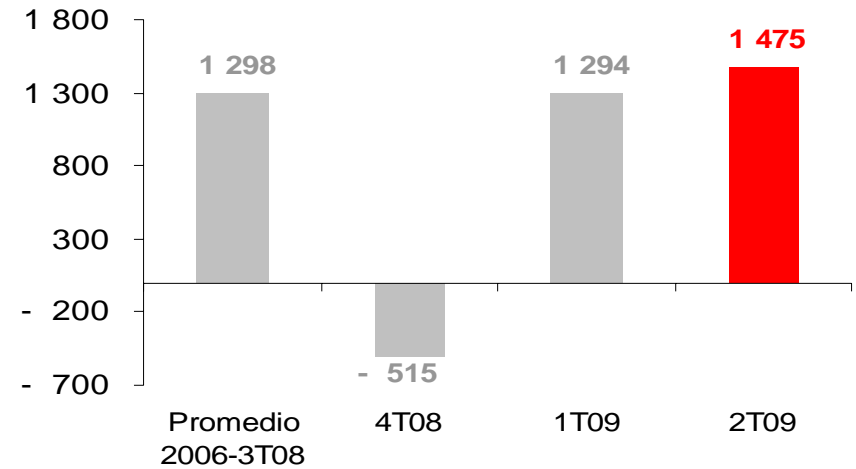
IED 2009

(Var. % respecto al 2008)



IED a Perú

(Millones de US\$)



Proyecciones de crecimiento

Perú: Proyecciones Analistas 2009 y 2010 (Var.%)

Locales	2009	2010
Banco de Crédito del Perú	1,6	4,5
Apoyo Consultoría	1,0	4,2
Scotiabank	1,4	4,2
BBVA Banco Continental	1,4	3,3

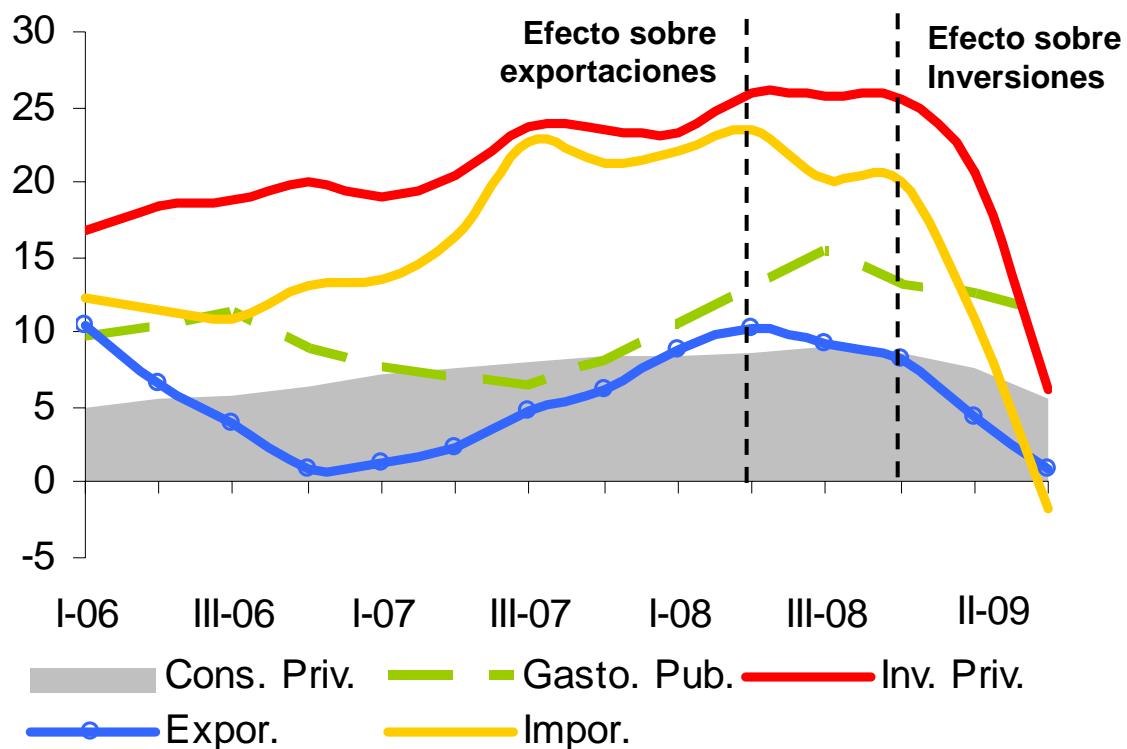
Internacionales	2009	2010
Citibank	2,0	5,8
FMI	1,5	5,8
Goldman Sachs	2,0	5,6
JP Morgan	1,0	5,4
Morgan Stanley	0,9	4,9

- Los analistas internacionales son más optimistas que los locales, especialmente de cara al 2010

Impacto de la Crisis en el Perú

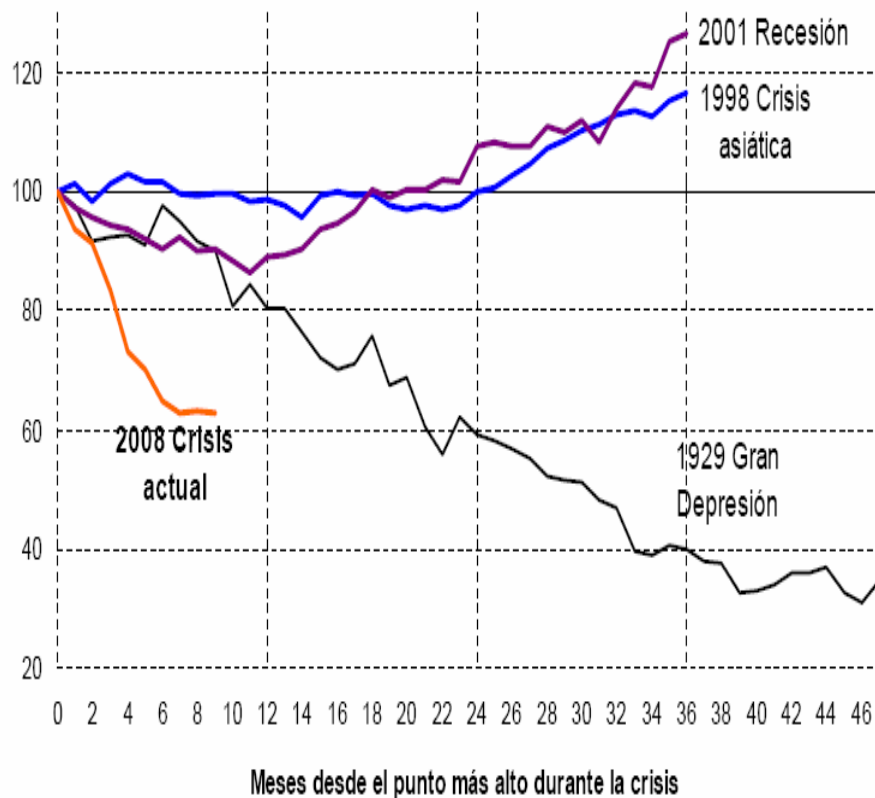
La crisis nos golpea en el 2009

PBI por el lado del gasto – Promedio Móvil 4 Trim.
(Var.% respecto del mismo trim. del año anterior)



Desplome del comercio mundial fue el más rápido de la historia

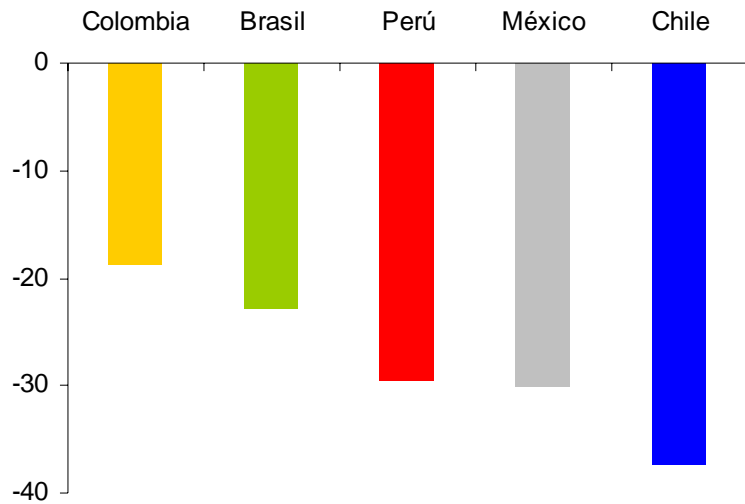
Evolución del valor del comercio mundial en diversos episodios históricos
(Índice: nivel previo a la crisis =100)



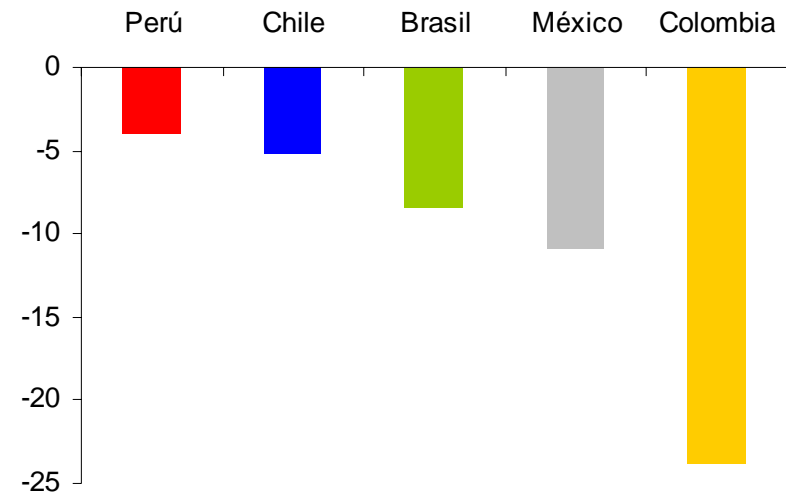
Fuente: CEPAL, "Panorama de la inserción internacional de América Latina y el Caribe: crisis y espacios de cooperación regional", 25/08/2009.

Volúmenes exportados del Perú caen menos

Valor de exportaciones
(Var.% 1S-09 con respecto al 1S-08)

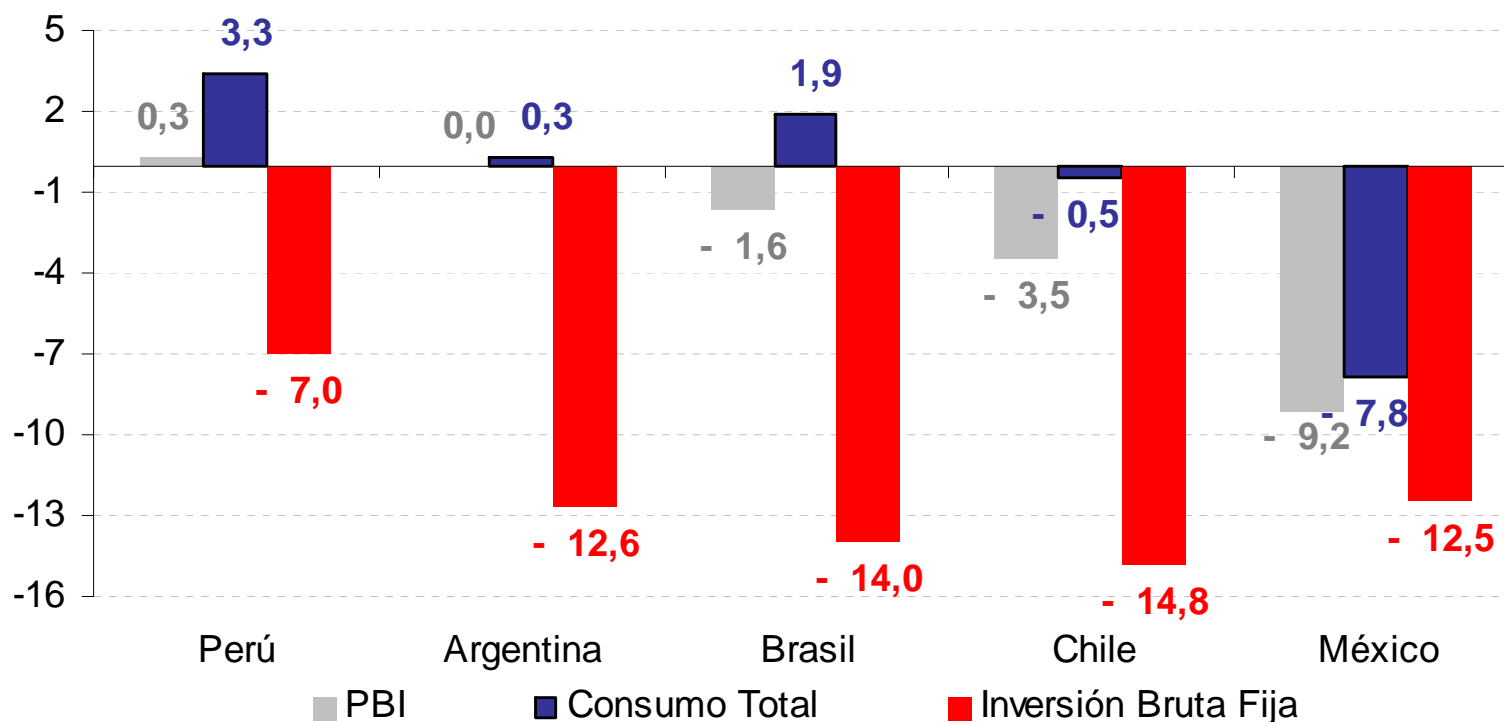


Volumen exportado de bienes
(Var.% 1S-09 con respecto al 1S-08)



Inversión: principal afectada

América Latina: PBI, Consumo, Inversión al I Semestre 2009
(Variación %. real anual)

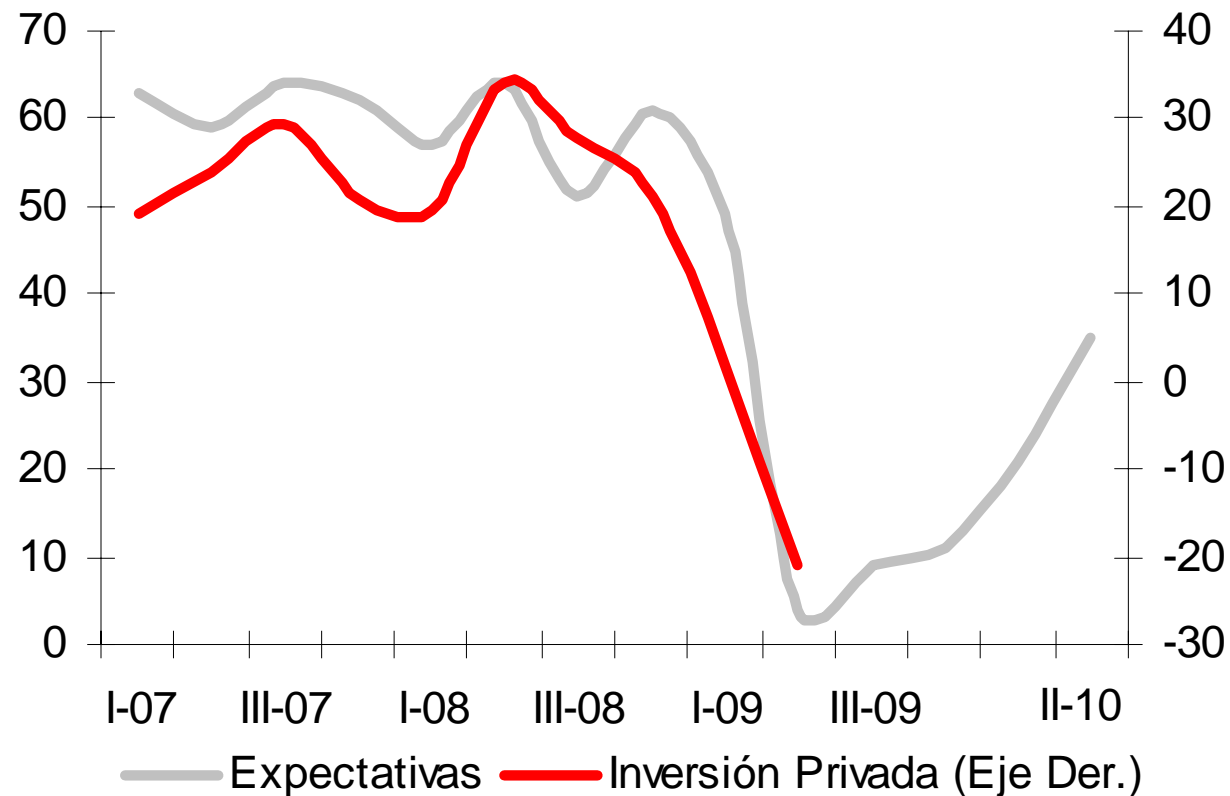


Fuente: LatinFocus Consensus Forecast y Bancos Centrales

Expectativas: componente principal de la caída de la inversión

Expectativas de Inversión¹ e Inversión Privada

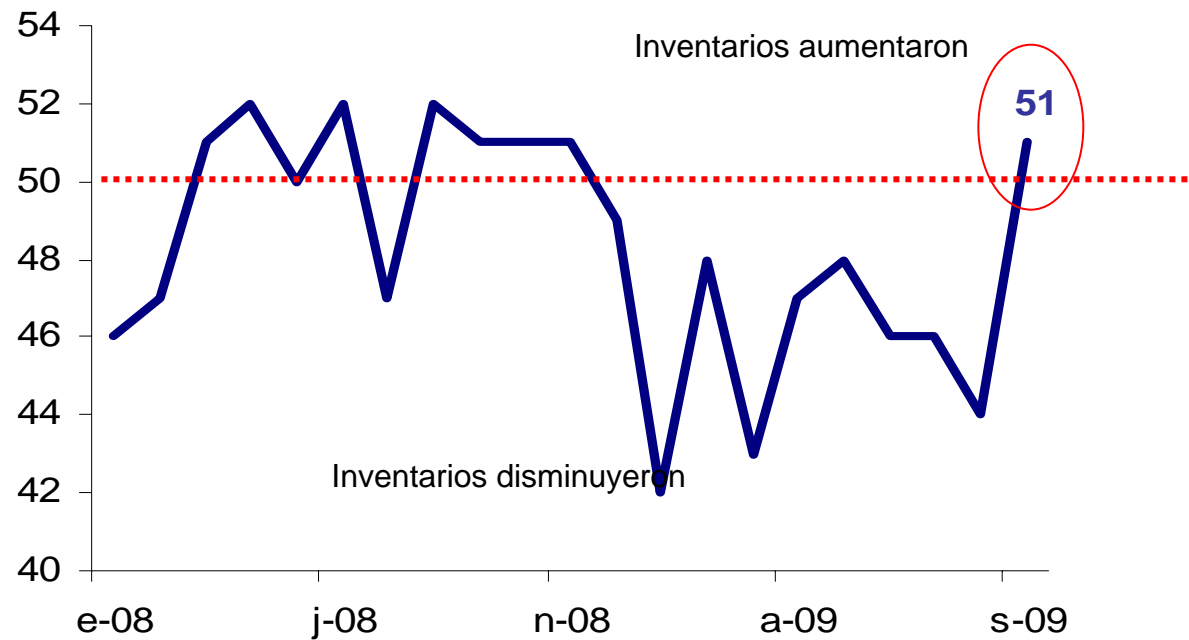
(En porcentaje y var.% respecto del mismo trim. del año anterior, respectivamente)



¹ Porcentaje de empresarios que planean acelerar sus proyectos de inversión en los próximos 6 meses
Fuente: APOYO, BCRP

Algunas industrias estarían empezando a recomponer inventarios

Índice de inventarios con respecto al mes anterior



Expectativas: cautela del consumidor

Disposición a retirar el dinero de la CTS en caso de disponerlo



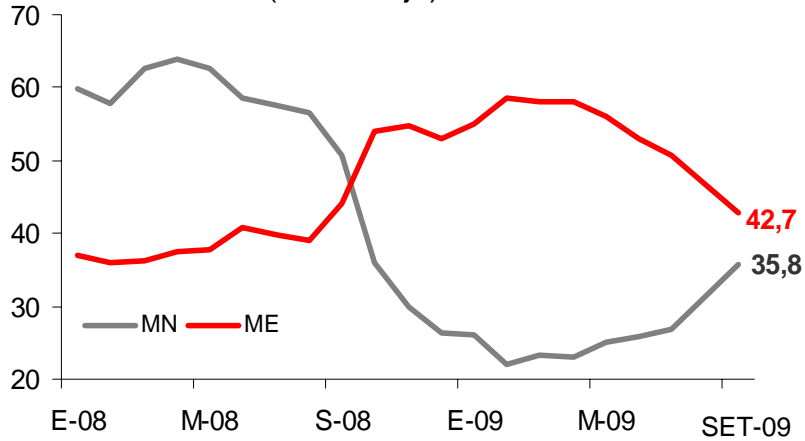
¿De retirar su dinero, a que rubros destinaría ese dinero?

Ahorro e inversión	34	} 52%
Pagar créditos e hipotecas, etc.	18	
Alimentación	30	
Educación	24	
Salud	21	
Ayuda a familiares y/o amigos	9	
Vestimenta, calzado, etc.	5	
Entretenimiento (espectáculos)	3	
No precisa	7	

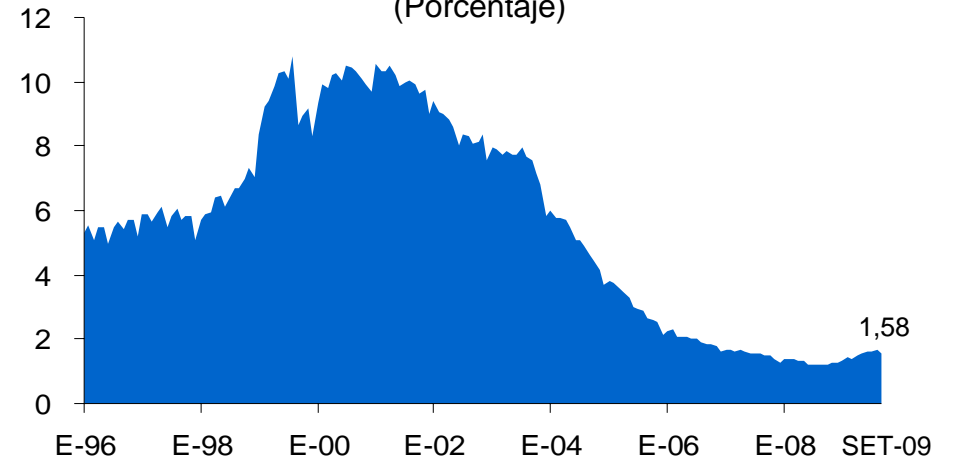
➤ Sólo el 18% de los encuestados dice que gastará el dinero

Crédito

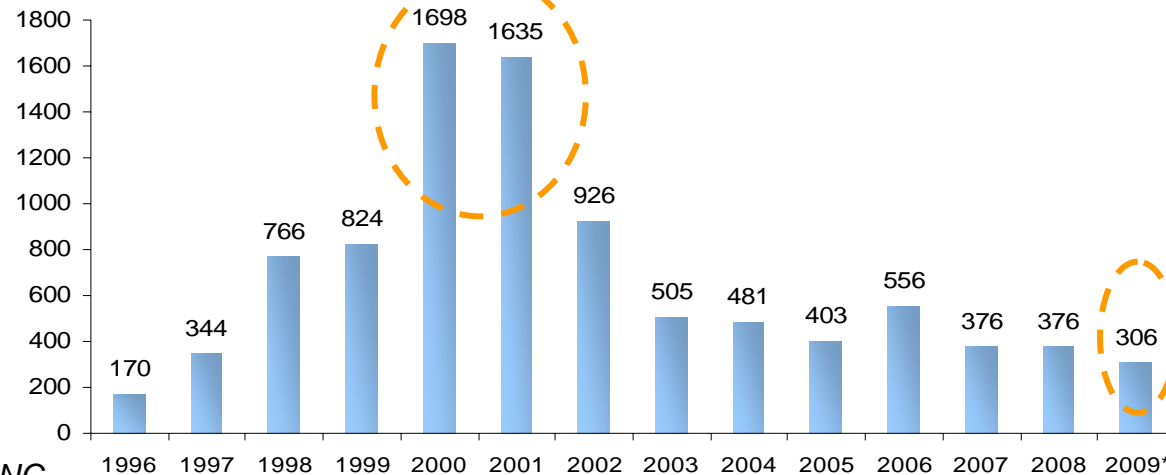
Ratios de liquidez
(Porcentaje)



Morosidad del Sistema Bancario
(Porcentaje)



Número de solicitudes de empresas declaradas en insolvencia ante INDECOPI *

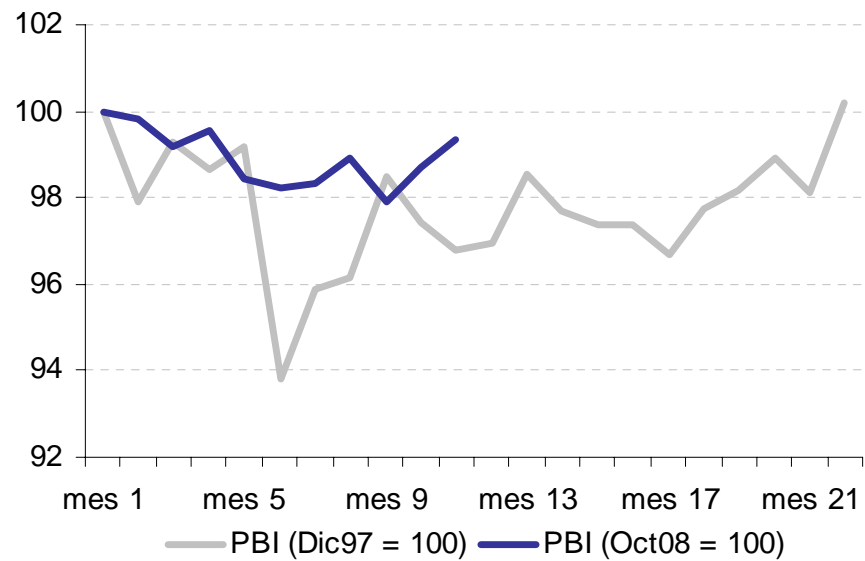


* A setiembre 2009

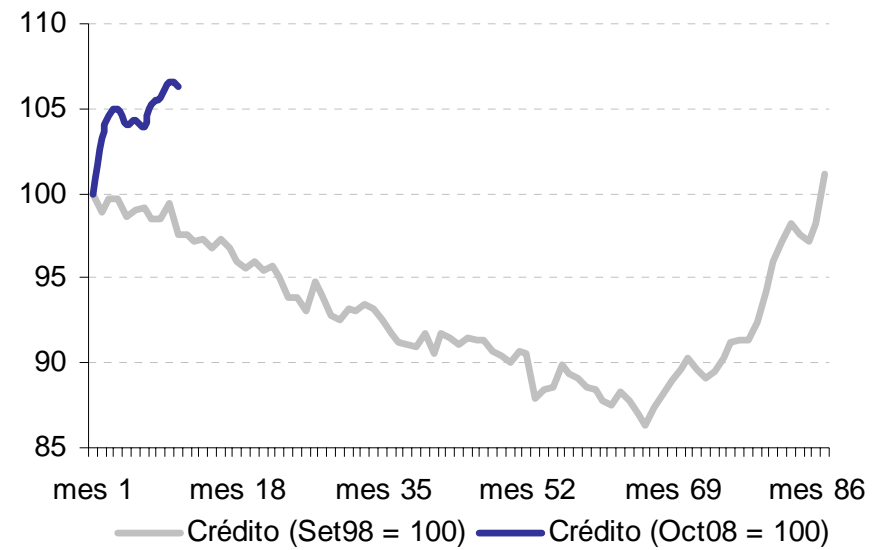
Fuente: INDECOPI, SBS, ASBANC

Crisis 1998-99 vs 2008-09

PBI Desestacionalizado

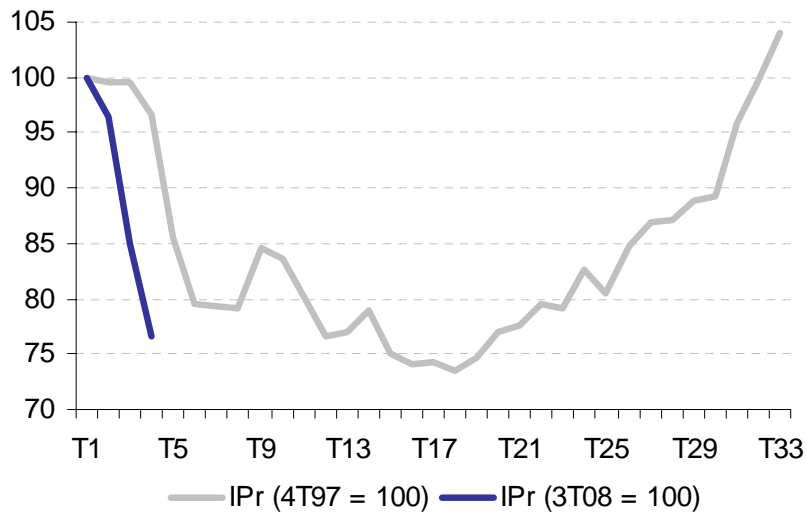


Crédito de la banca al Sector Privado

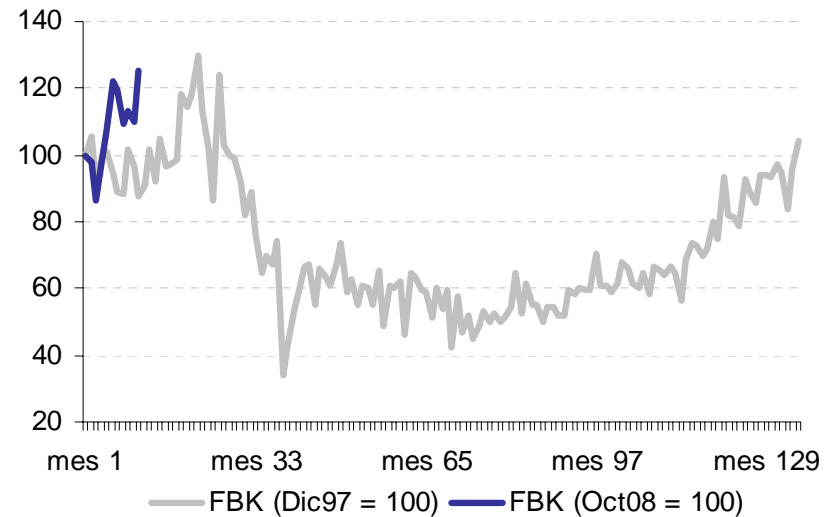


Crisis 1998-99 vs 2008-09

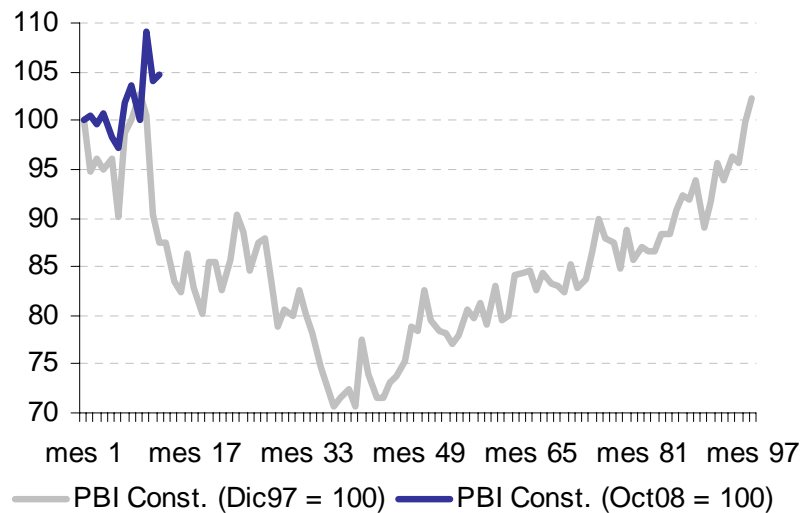
Inversión Privada desestacionalizada



Inversión pública del GC desestacionalizada



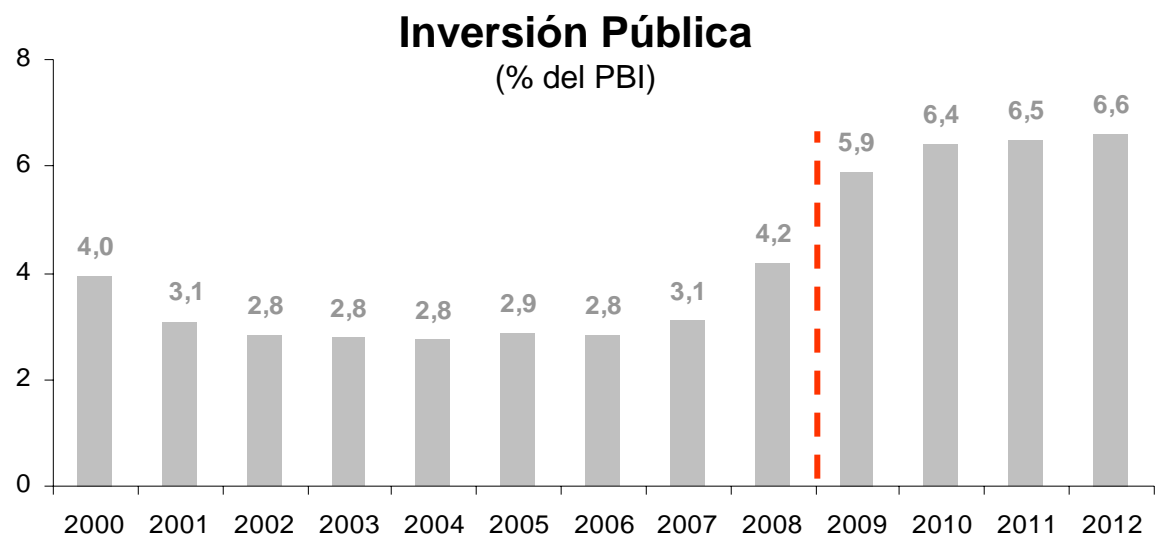
PBI Sector Construcción Desestacionalizado



Respuestas de Política

Plan de Estímulo: Énfasis en Infraestructura

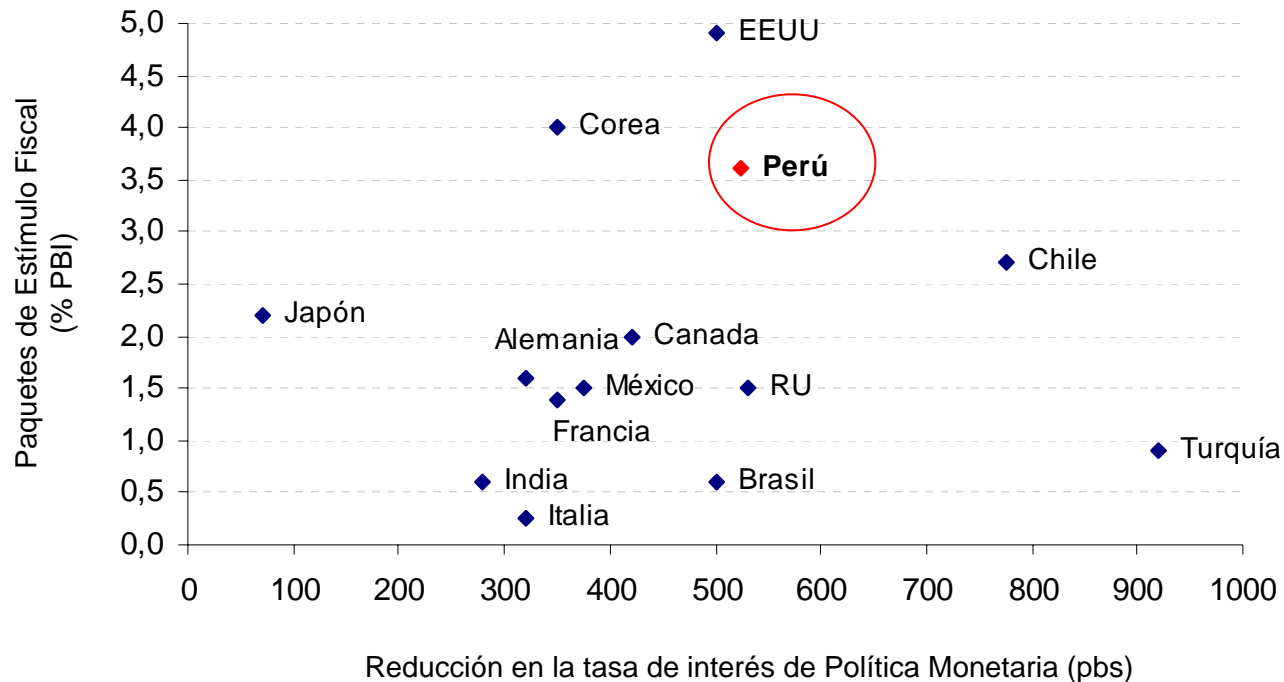
Concepto	Costo (S/. Millones)	% Total	% del PBI
1. Impulso a la Actividad Económica	986	15.1%	0.3%
2. Obras de Infraestructura	8 597	65.2%	2.2%
3. Protección Social	2 318	14.9%	0.6%
4. Otros	2 020	4.9%	0.5%
TOTAL PLAN DE ESTÍMULO ECONÓMICO	13 921	100.0%	3.6%



En el 2009, la inversión pública (% del PBI) alcanzará su nivel máximo en 23 años.

Política Económica contracíclica

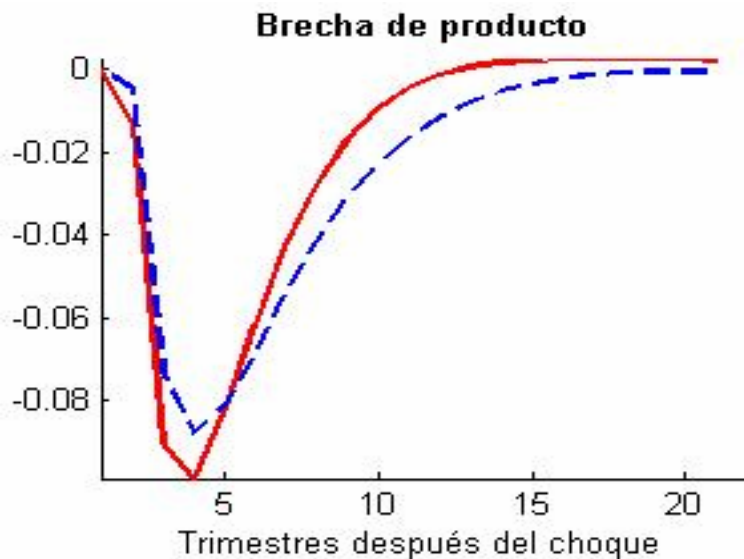
Planes de Estímulo Económico Fiscal y reducción en la tasa de interés de referencia del Banco Central



Fuente: Bancos Centrales y Ministerios de Economía mundiales

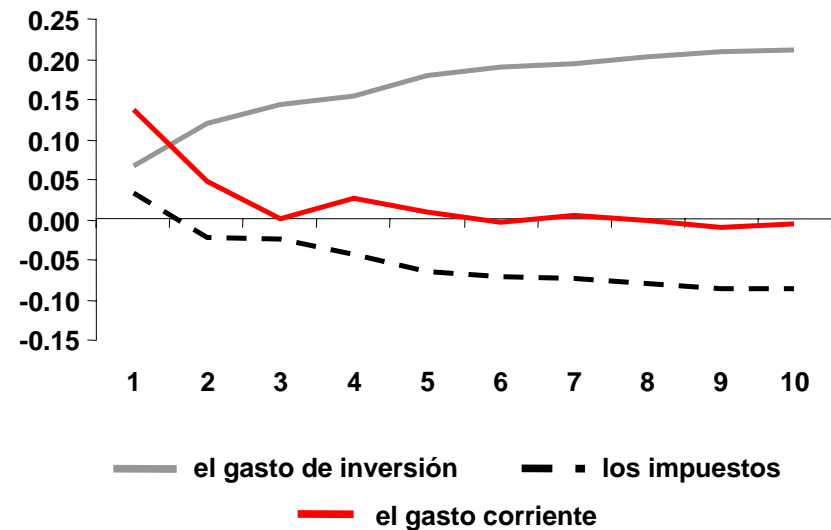
Política Monetaria y Fiscal

Impacto de la Política Monetaria en el Producto (Porcentaje)



- Economía con baja volatilidad cambiaria (Banco Central interviene para reducir las)
- - - Economía con alta volatilidad cambiaria (Banco Central no interviene para minorizarlas)

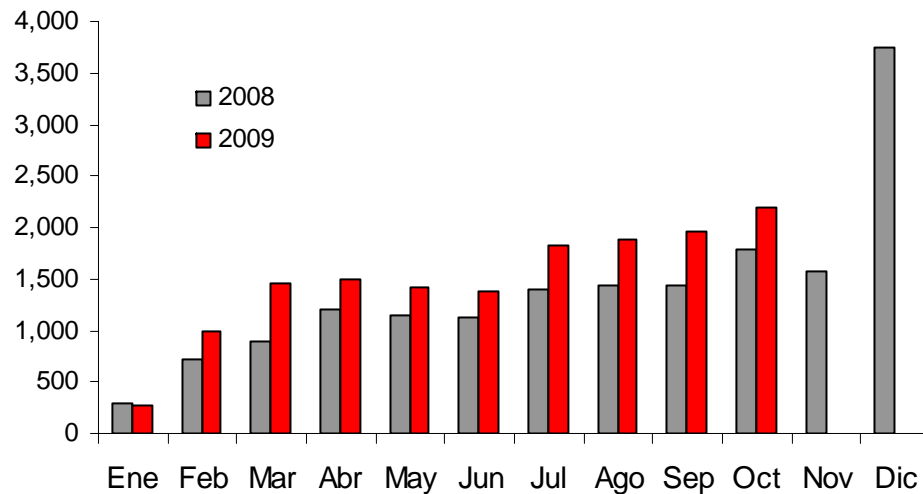
Impacto de la Política Fiscal en el Producto (Porcentaje)



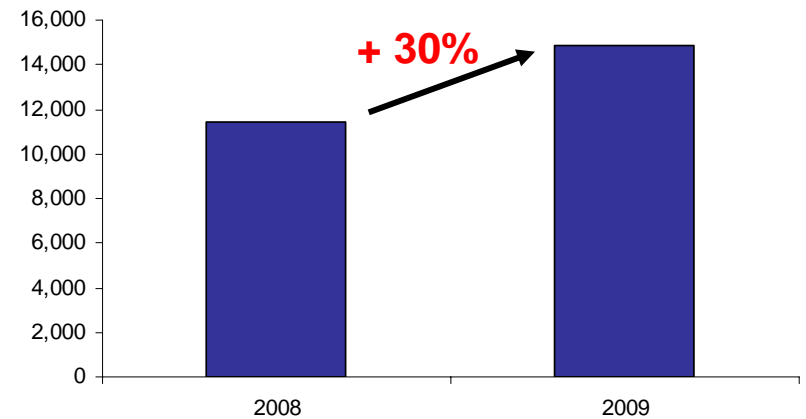
➤ **Política fiscal: inversión pública tiene un impacto mayor que la reducción de impuestos**

Inversión pública: evolución 2008-2009

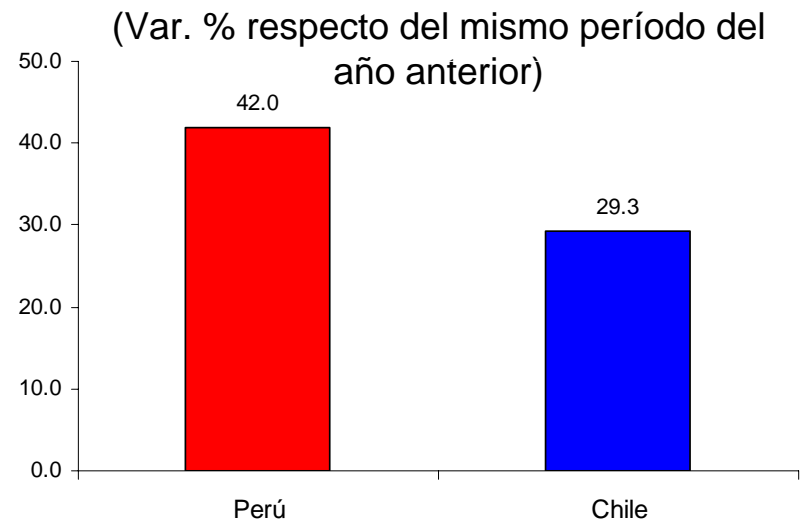
Inversión del Gobierno Nacional, Regional y Local (S/. Millones)



Inversión del Gobierno Nacional, Regional y Local (S/. Millones, acumulado Ene-Oct)

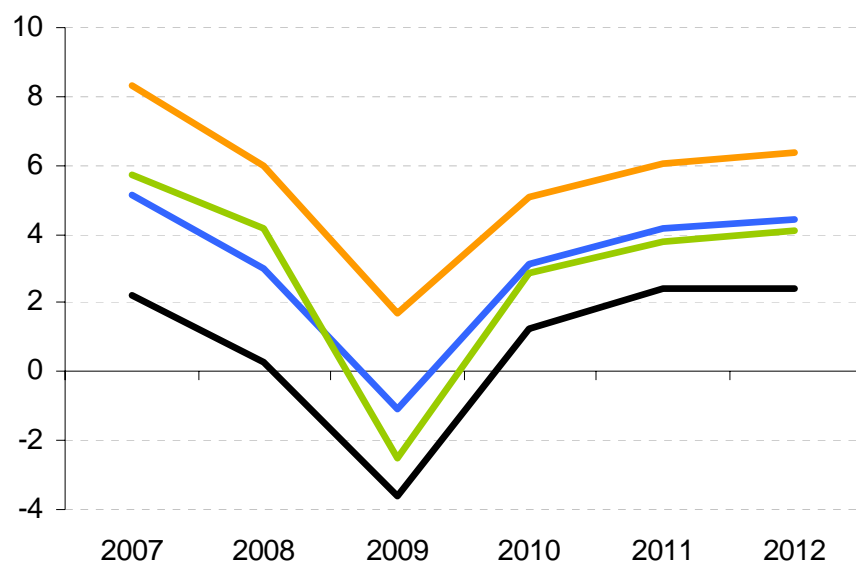


Inversión del Gobierno Central Enero – Setiembre 09 (Var. % respecto del mismo período del año anterior)



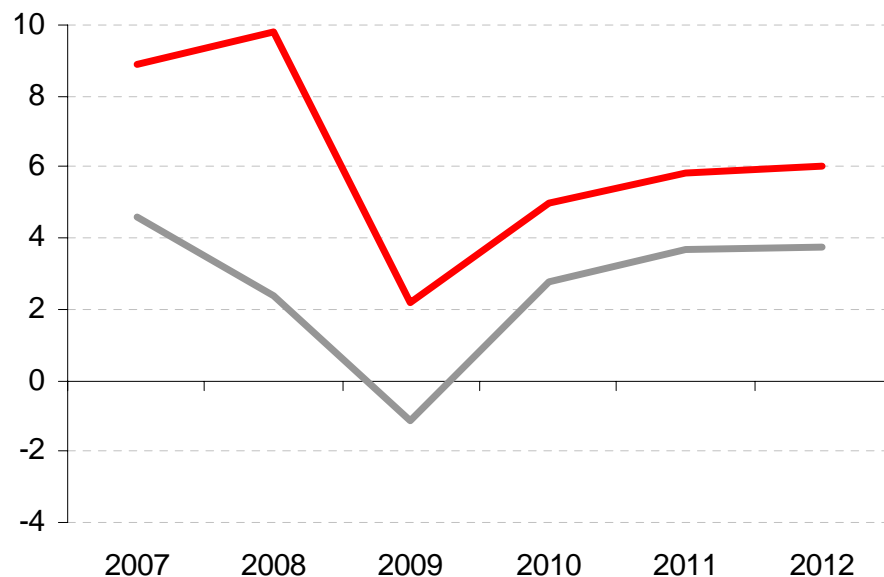
Crisis global

PBI por regiones
(Var.% anual)



- Mundo
- América Latina
- Economías Emergentes y en Desarrollo
- Economías Avanzadas

PBI Perú y Principales Socios Comerciales
(Var.% anual)



- Socios Comerciales
- Perú

Fuente: FMI-WEO Octubre 09



Ministerio de Economía y Finanzas

El Perú frente a la crisis internacional

Luis Carranza Ugarte

Ministro de Economía y Finanzas

Noviembre 2009